

**SKYSTREAM** 3.7®

GENERADOR ELECTRICO RESIDENCIAL DE 2,4 KW

Produzca electricidad  
en su propio jardín.



HECHO EN LOS **EUA**

ENERGIA EOLICA PARA  
EL RESTO DE NOSOTROS



Hay una gran fuente de electricidad en el cielo. El viento. Es gratuito, no contaminante, e infinito. Pero hasta ahora sólo pocos podían aprovecharlo.

## Ahora usted tiene el poder de escoger

---

Presentamos el Skystream 3.7® – un Generador eléctrico residencial de nueva generación que se conecta a su hogar para ayudarle a reducir o eliminar sus costes eléctricos mensuales. Es el primer generador eólico compacto, completo y de fácil uso (con los controles y el inversor incorporados) diseñado para proveer electricidad silenciosa y limpia con vientos muy bajos.

Con Skystream, los propietarios de hogares o pequeños negocios tienen ahora la posibilidad de escoger su fuente de electricidad.

*Pensaba que debíamos sacar provecho del viento. Si está ahí, deberíamos capturarlo y utilizarlo. Entonces descubrí Skystream. Es la solución perfecta, la perfecta mezcla de funciones para el ciudadano promedio. No podría estar más feliz con él.*

*–Rena Wilson Jones, Urbana, IL, EUA*

## El iPod® de la energía eólica


---

Una importante publicación describe a Skystream de esta manera: Desarrollado en colaboración con el National Renewable Energy Laboratory del Departamento de Energía de los Estados Unidos, Skystream fue diseñado desde el comienzo para los dueños de casa que buscan una forma silenciosa, apropiada y asequible de protegerse contra los siempre crecientes costes de la electricidad.

Su funcionamiento es sencillo. Sin baterías\*, Skystream se conecta directamente a su hogar. Cuando el viento sopla, su hogar es alimentado (en parte) por Skystream; en caso contrario, su hogar es alimentado por la empresa de servicios públicos, como siempre. De hecho, durante los períodos de vientos fuertes, Skystream puede producir un exceso de electricidad. Dependiendo de la empresa de servicios, su medidor girará en sentido inverso—dándole un ahorro para otro momento.

\*También se dispone de carga de baterías para los sistemas domésticos de baterías de reserva.

iPod es una marca registrada de Apple Computer, Inc. A diferencia del iPod, el Skystream es muy silencioso.

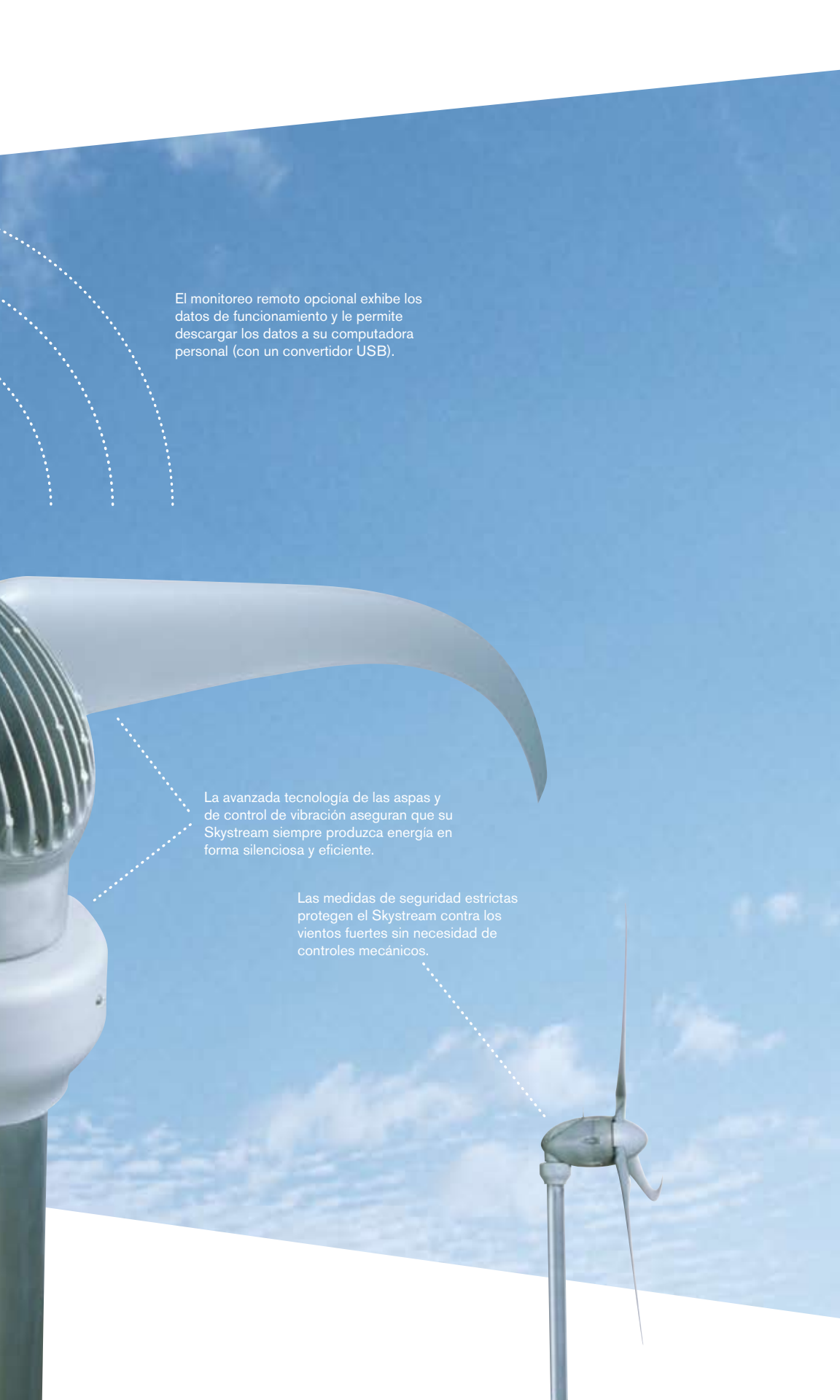


## Elegante, pero poderoso

---

Con una potencia nominal de 2,4 kW, Skystream puede proveer entre 40% y 90% de las necesidades de energía totales de un hogar o un negocio pequeño. Sus aspas lustrosas de diseño curvado y su forma elegante hacen de Skystream un añadido atractivo para cualquier hogar. Con una torre sin tensores, Skystream se confunde con las farolas del alumbrado público. Y como opera a bajas RPM, Skystream es tan silencioso como el viento entre los árboles.

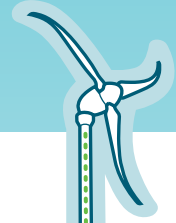
\*El ahorro real se basa en la velocidad del viento en el sitio y el consumo eléctrico mensual.



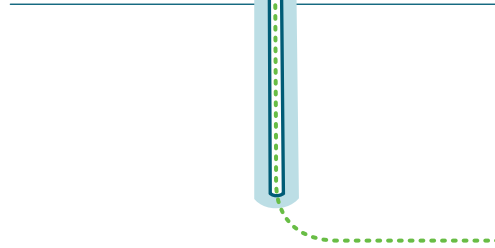
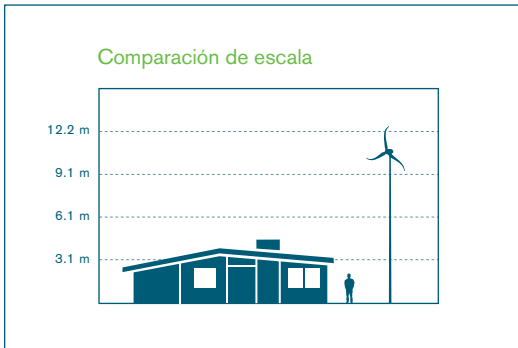
El monitoreo remoto opcional exhibe los datos de funcionamiento y le permite descargar los datos a su computadora personal (con un convertidor USB).

La avanzada tecnología de las aspas y de control de vibración aseguran que su Skystream siempre produzca energía en forma silenciosa y eficiente.

Las medidas de seguridad estrictas protegen el Skystream contra los vientos fuertes sin necesidad de controles mecánicos.



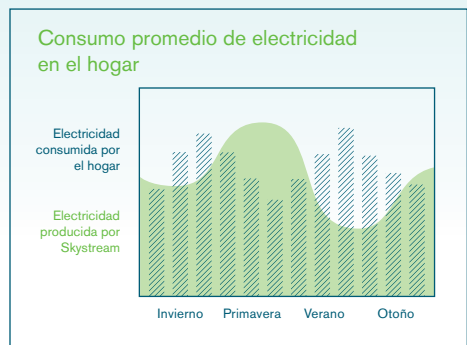
## Cómo funciona Skystream



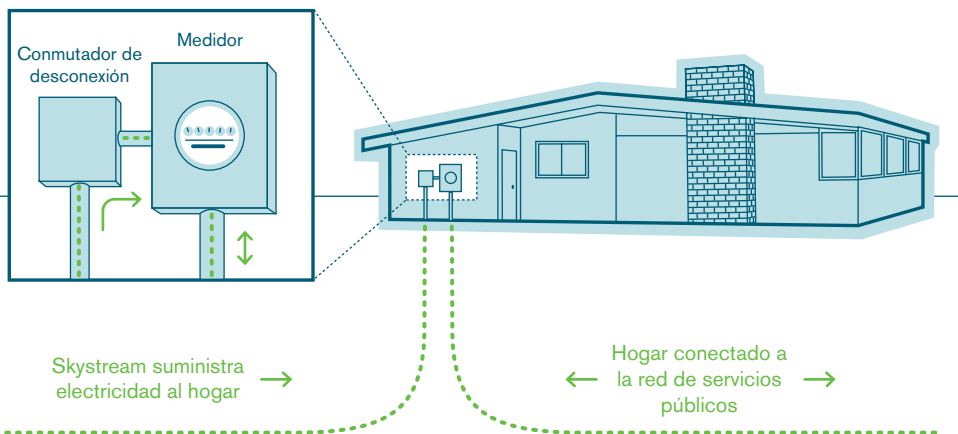
## Reduzca o elimine su factura de electricidad

Skystream es el primer Generador eléctrico residencial impulsado por el viento, conectado a la red eléctrica, que produce electricidad por menos de la tarifa residencial de muchas empresas de servicios públicos. Como todo está integrado y no hay costes de mantenimiento significativos, cuando su Skystream esté operando y el viento esté soplando, usted verá una reducción inmediata en los costes de la electricidad.

Dependiendo del coste de su instalación, el coste de la electricidad y la velocidad media del viento, Skystream puede amortizarse en tan sólo cinco años. Algunos estados ofrecen incentivos de inversión en forma de reintegros que mejoran la recuperación del costo. Visite [www.skystreamenergy.com](http://www.skystreamenergy.com) o póngase en contacto con su distribuidor local para más información.



Producciones de energía basadas en el promedio de las fluctuaciones del viento según las estaciones y el consumo promedio de electricidad en el hogar. Los datos individuales varían.



## ¿Funcionará Skystream para Usted?

Desde el comienzo, nuestro objetivo fue hacer la energía gratuita del viento accesible al mayor número de personas posible. El diseño compacto y la altamente eficiente producción de energía de Skystream ha

abierto esta oportunidad para millones de hogares en todo el mundo. Si su sitio cumple con los siguientes criterios, probablemente Skystream funcionará para usted:

- ✔ Valocidad media del viento al menos 16 kph (mejores resultados a 19 kph o más)\*
  - ✔ Que su propiedad tenga como mínimo 0,2 hectáreas y no haya obstrucciones cercanas
  - ✔ Que los códigos locales permitan una estructura de 12,8 m de altura
  - ✔ Que la empresa de servicios públicos tenga un acuerdo de interconexión con los dueños de viviendas
- (Su distribuidor Skystream puede ayudarle a determinar esto)

\* Visite [www.skystreamenergy.com](http://www.skystreamenergy.com) para ver mapas de viento de su área, o consulte su distribuidor Skystream local.

## Southwest Windpower: la empresa que respalda a Skystream.

Durante 20 años, Southwest Windpower, Inc., de Flagstaff, Arizona, ha llevado al mundo energía económica, confiable y limpia. Como los mayores productores mundiales de pequeños generadores eólicos, hemos impulsado nuevas tecnologías para hacer que la energía renovable sea simple. Visitenos en [www.windenergy.com](http://www.windenergy.com).

### Especificaciones técnicas

**Modelo:** Skystream 3.7

**Potencia nominal:** 2,4 kW

**Peso:** 77 kg

**Diámetro del rotor:** 3,72 m **Área de barrido:** 10,87 m<sup>2</sup>

**Tipo:** Rotor con control de regulación de frenado

**Dirección de rotación:** En el sentido del reloj del lado que sopla el viento

**Material de las aspas:** Compuesto reforzado con fibra de vidrio **Número de aspas:** 3

**Velocidad nominal:** 50-325 rpm **Velocidad de las puntas:** 66 m/s

**Alternador:** Imán permanente sin ranuras ni escobillas **Control de guiñada:** Pasivo

**Alimentación a la red:** Inversor Southwest Windpower 230 VAC 50 Hz

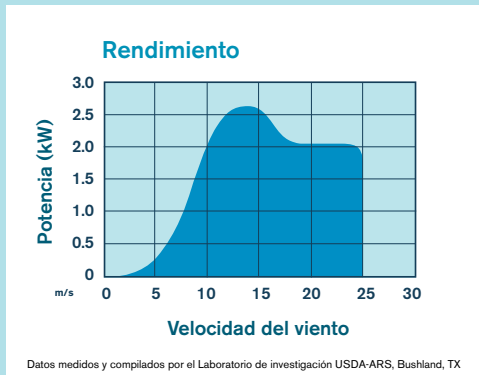
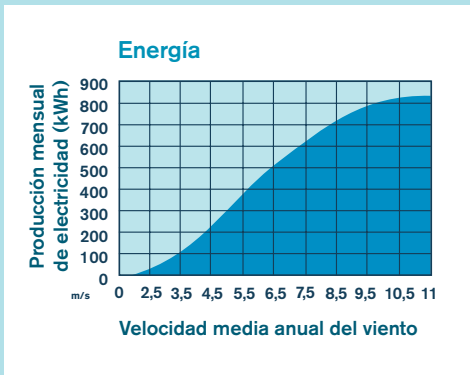
**Sistema de frenado:** Regulación electrónica de frenado con control redundante por interruptor de relé

**Velocidad del viento para activación:** 12,8 kph / 3,5 m/s **Velocidad nominal del viento:** 32 kph / 9 m/s

**Control del usuario:** Sistema remoto inalámbrico con interfaz bidireccional

**Velocidad del viento para supervivencia:** 225 kph / 63 m/s **Ruido:** 45 decibelios @ 12 m

**GARANTIA DE CINCO AÑOS**



Su distribuidor Skystream local

Patentado y patentes pendientes



3-CMLT-1344-02 REV A 2-09



Impreso en papel reciclado

[www.skystreamenergy.com](http://www.skystreamenergy.com)

Southwest Windpower 1801 W. Route 66 Flagstaff, AZ 86001 EUA